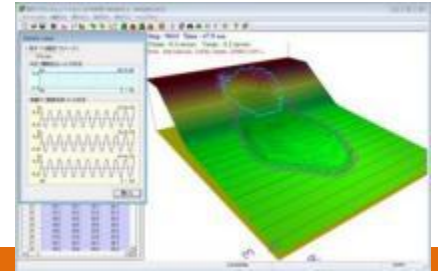


# 综合滑坡模拟模型

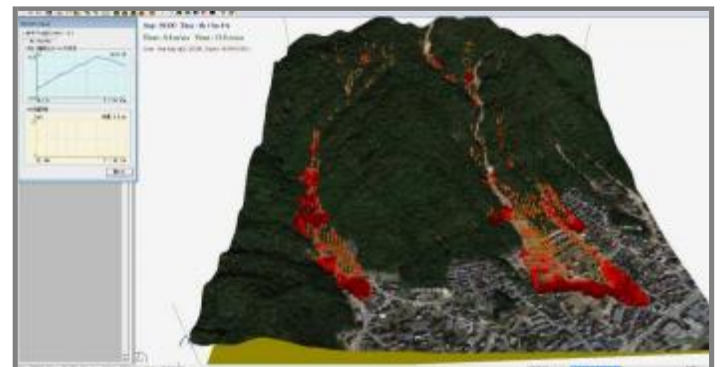
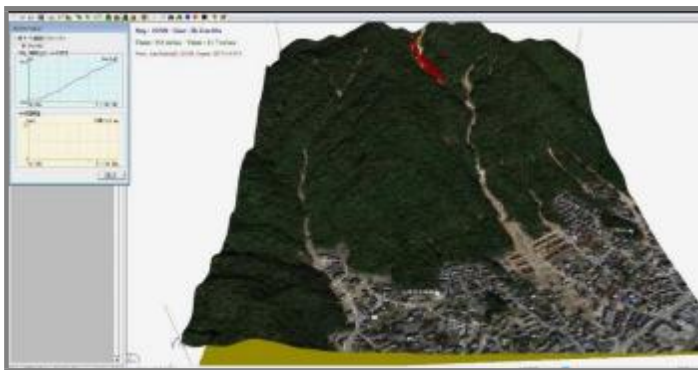
# LS - RAPID

## 滑坡崩塌的再现与预测

如果这个斜坡坍塌，  
坍塌的沉积物能到达多远？  
到目前为止，这个问题还没有明确的答案。  
这个仿真程序提供了一个清晰的信息  
回答这些问题。



广岛的复制分析结果  
由于8月份的暴雨造成的山体滑坡



## 联系中仿

中仿智能科技（上海）股份有限公司  
Shanghai CnTech Co., Ltd.  
上海市松江区九新公路1005号  
临港松江科技城中仿大厦  
邮编：201615

仿真智领创新  
Simulating inspires innovation  
电子邮箱(E-mail): info@cntech.com  
网址(Web): www.cntech.com  
全国统一客服热线(Tel): 400-888-5100

